

Společnost Františka Doubravského byla založena v září roku 2004 a funguje jako klub Kulturního a informačního střediska města Lomnice nad Popelkou.

Jejím úkolem je přiblížit veřejnosti bohatý skladatelský odkaz Františka Doubravského.

Chceme shromažďovat data o skladatelově životě a jeho rozsáhlé tvůrčí činnosti. Postupně budeme aktualizovat soupis novodobě provedených skladeb a skladeb, které byly nahrány na CD. Naším úkolem bude také archivování notového materiálu a publikací o F. Doubravském.

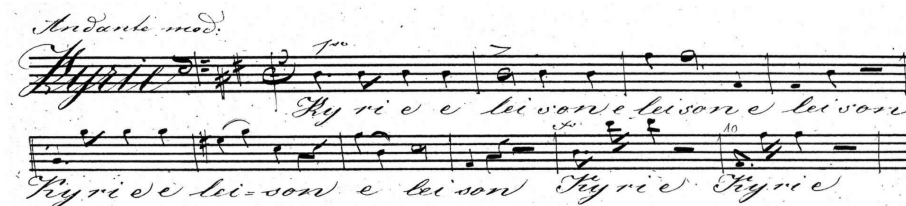
Doubravský si vedl katalog svých skladeb, díky tomu dnes víme, že jich složil více než 300. Jsou mezi nimi mše, árie, ale také symfonie, koncert pro housle a orchestr, flétnová dueta atd. Nevíme však, kolik se jich dochovalo a kde jsou uloženy. Zatím známe pouze ta díla, která má k dispozici Collegium musicum Český ráj a která jsou pravidelně uváděna.

Umělecký význam Doubravského skladeb překračuje hranice našeho regionu a z historického hlediska jde o jedinečný odkaz. Naše město může být hrdé na svého rodáka, který prakticky celý život pracoval jako ředitel zdejšího kůru. Dodnes nevíme, kde přesně na lomnickém hřbitově našel místo posledního odpočinku.

Uvítáme spolupráci všech zájemců, kteří by se chtěli do činnosti Společnosti F. Doubravského zapojit. Kontaktovat nás můžete v Kulturním a informačním středisku (KIS) v Lomnici n. P. nebo e-mailem na spol.fd@seznam.cz, popř. na tel. 607 616 298.

za společnost

Roman Mlejnek



Společnost Františka Doubravského byla založena v září roku 2004 a funguje jako klub Kulturního a informačního střediska města Lomnice nad Popelkou.

Jejím úkolem je přiblížit veřejnosti bohatý skladatelský odkaz Františka Doubravského.

Chceme shromažďovat data o skladatelově životě a jeho rozsáhlé tvůrčí činnosti. Postupně budeme aktualizovat soupis novodobě provedených skladeb a skladeb, které byly nahrány na CD. Naším úkolem bude také archivování notového materiálu a publikací o F. Doubravském.

Doubravský si vedl katalog svých skladeb, díky tomu dnes víme, že jich složil více než 300. Jsou mezi nimi mše, árie, ale také symfonie, koncert pro housle a orchestr, flétnová dueta atd. Nevíme však, kolik se jich dochovalo a kde jsou uloženy. Zatím známe pouze ta díla, která má k dispozici Collegium musicum Český ráj a která jsou pravidelně uváděna.

Umělecký význam Doubravského skladeb překračuje hranice našeho regionu a z historického hlediska jde o jedinečný odkaz. Naše město může být hrdé na svého rodáka, který prakticky celý život pracoval jako ředitel zdejšího kůru. Dodnes nevíme, kde přesně na lomnickém hřbitově našel místo posledního odpočinku.

Uvítáme spolupráci všech zájemců, kteří by se chtěli do činnosti Společnosti F. Doubravského zapojit. Kontaktovat nás můžete v Kulturním a informačním středisku (KIS) v Lomnici n. P. nebo e-mailem na spol.fd@seznam.cz, popř. na tel. 607 616 298.

za společnost

Roman Mlejnek

Společnost Františka Doubravského

informace pro veřejnost



František Doubravský (1790-1867),
hudební skladatel a varhaník, se narodil a celý život
působil v Lomnici nad Popelkou.

Společnost Františka Doubravského

informace pro veřejnost



František Doubravský (1790-1867),
hudební skladatel a varhaník, se narodil a celý život
působil v Lomnici nad Popelkou.